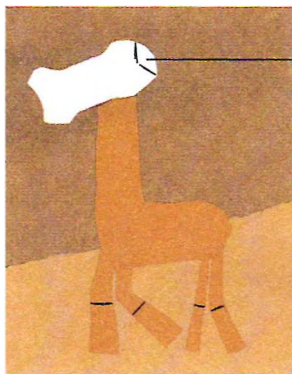


Коллаж «Жираф»

БОЛЬШОЙ ЛИСТ КАРТОНА

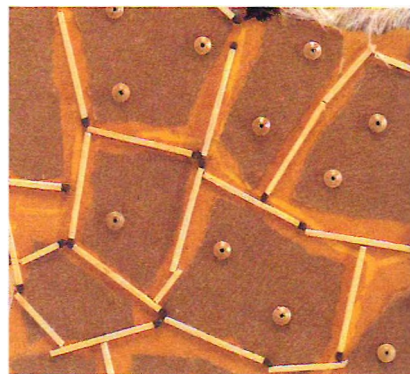


1. Наклей на картон кусок коричневой оберточной бумаги. Затем оторви другой кусок и приклей его поперек листа в его нижней части.



Пока не заклеивай эти участки.

2. Вырежи тело и ноги жирафа, а из белого гофрированного картона — форму головы. Теперь приклей эти кусочки на фон, как показано здесь.



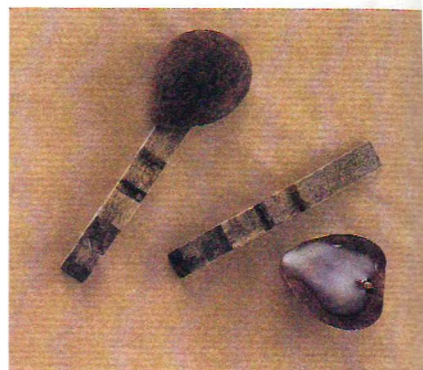
3. Нарви множество многоугольников из коричневой бумаги и наклей их на тело жирафа. Приклей вокруг них спички. Затем добавь бусинки или сушеную фасоль.



4. Чтобы получилась грива, приклей вдоль шеи пушистые перья или множество шерстинок. Затем наклей сверху длинные перья.



5. Вокруг каждого копыта оберни черную шерстяную нитку в несколько слоев и приклей спички, перья и кусочки блестящей бумаги.



6. Чтобы получились рожки, раздели старую прищепку на две части, приклей к их концам ореховые скорлупки и прикрепил на коллаж.



Вырви из бумаги фигурки тел и крыльев птиц, скрепи их вместе канцелярской кнопкой и наклей вокруг жирафа.



7. Чтобы изобразить глаза, склей вместе перья, засушенные растения и пуговицы. Теперь прикрепил их и оставшиеся формы частей тела жирафа на коллаж.

Не волнуйся, если у тебя не оказалось предметов, из которых сделан этот коллаж. Используй все, что сможешь найти.

Сначала к бумаге был прикреплен хвост, после чего приклеили остальные части тела жирафа.

